

DACHBODENDÄMMELEMENT P-06

Produktbeschreibung

Qualität: Verbundelement aus trittfester Spezialplatte und expandiertem Polystyrol gemäß ÖNORM EN 13163, mit allseitigem 15 mm breitem Stufenfalz.

Produkteigenschaften

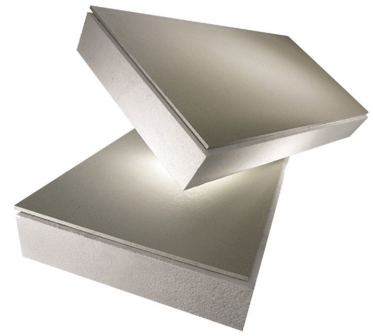
Anwendungsbereich: Wärmedämmung von Decken zum Dachraum. Das Element ist für den Einsatz in nicht ausgebauten und nicht häufig begangenen Dachräumen zu empfehlen. In Trockenraumböden ist das Element vor Nässe zu schützen.

- ✓ Hervorragende Wärmedämmung
- ✓ Hohe Formstabilität
- ✓ Einfache, trockene Verlegung in einem Arbeitsgang
- ✓ Geringes Gewicht, leicht transportierbar
- ✓ Günstiges Preis-/Leistungsverhältnis
- ✓ Handliches Format

Lager- und Einbauhinweis: Die Elemente werden palettiert geliefert. Die Elemente unbedingt planeben lagern und vor Feuchtigkeit und direkter Sonneneinstrahlung schützen.

*gerundet gemäß ÖNORM EN 13163

**die angegebenen U-Werte sind Richtwerte ohne Berücksichtigung der Deckenkonstruktion, jedoch einschließlich die Wärmeübergangswiderstände gemäß ÖNORM EN ISO 6964



Format: 1015 x 515 mm (äußere Abmessung)

Flächenmaß (verlegt): 0,5 m²

Technische Daten

Merkmal	Symbol	Norm	Einheit	Wert
Nennwert Wärmeleitfähigkeit	λ_D		W/(m·K)	0,040
Wärmedurchlasswiderstand*	R_D			2,25 – 6,25
Wärmedurchgangskoeffizient**	U			0,41 – 0,16
Dauerlast			kg/m ²	150
Brandverhalten		ÖNORM EN 13501-1		E (Dämmstoff)
Brandverhalten		DIN EN 13501 - 1		A2 (Deckplatte)